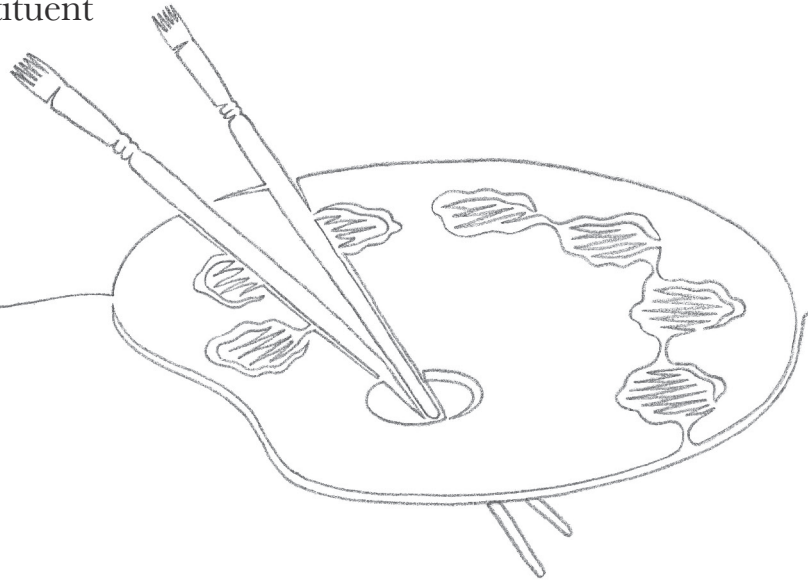


# Beazley

## Objets d'Art et de Collection

Une protection spécifique pour les objets d'art et de collection, qu'ils soient en vente, en exposition, en transport ou constituent une collection privée.



# Beazley Objets d'Art et de Collection

## Beazley Solutions International Ltd

1 Rue Saint-Georges  
75009 Paris  
France

T +33 (0)1 70 81 59 20  
F +33 (0)1 70 81 59 21

Les vols spectaculaires de tableaux et d'œuvres d'art abondent dans la littérature et le cinéma ; ces descriptions saisissantes sont cependant loin de la réalité vécue par les propriétaires et les institutions victimes de ces malversations. Qu'elles aient pour résultat une disparition ou un dommage, ces intrusions peuvent être lourdes de conséquences pour les acteurs du marché de l'Art.

Malgré leurs efforts considérables, la capacité des autorités à recouvrer des objets volés est limitée. Depuis qu'Interpol a créé sa base de données internationale des Œuvres d'Art Volées en 1995, seuls 6% des objets répertoriés ont été retrouvés<sup>1</sup>. L'équipe des souscripteurs spécialisés Art et Précieux chez Beazley apporte des années d'expérience pour protéger individus et institutions dans le monde entier.

Nous mettons l'accent sur la prévention, qui réduit considérablement les risques de nos clients : nous déterminons ensemble les solutions de sécurité adaptées et pragmatiques permettant d'éviter les sinistres. Cependant si le pire se produit, nos clients se savent couverts par une assurance réactive pensée pour eux.

1. INTERPOL fact sheet: Stolen Works of Art ([www.interpol.int](http://www.interpol.int))

## Cibles

- Collections privées
- Collections d'entreprise
- Marchands et galeristes
- Transporteurs et entrepreneurs
- Musées et expositions

## Couverture

- Tous risques dommages aux objets
- Multi-risques
- Transports et expositions en clou à clou
- Terrorisme & événements naturels
- Défaillance du titre de propriété

## Limites

- 100 000 000 EUR

## Territorialité

- Monde Entier

## Contact

Pour en savoir plus, contactez



Ariane Roux-Pagès  
Souscriptrice  
T +33 (0)1 70 81 59 44  
[ariane.rouxpages@beazley.com](mailto:ariane.rouxpages@beazley.com)

Les descriptions contenues dans la présente communication sont uniquement fournies à titre d'information préliminaire. Les couvertures sont fournies par Beazley Solutions International Limited pour le compte de Lloyd's Insurance Company S.A. (une filiale du Lloyd's agréée par la Banque Nationale de Belgique) ou de Beazley Insurance dac. Ces couvertures seront disponibles selon les pays et varieront selon les exigences locales applicables. La couverture exacte accordée en fonction des produits décrits dans cette brochure est soumise aux conditions générales de chaque police émise et régie par ces dernières.

Beazley Solutions International Limited – Société de droit Irlandais au capital de 125 000 Euros, dont le siège social est situé 2 Northwood Avenue, Santry, Dublin (Irlande) – Immatriculée au registre des sociétés en Irlande sous le numéro 635942 et soumise au contrôle de la Central Bank of Ireland (CBI). Sa succursale en France est située 1 rue Saint-Georges, 75009 Paris – 848 899 225 RCS Paris.

beazley

[www.beazley.fr](http://www.beazley.fr)